

مدت امتحان	تعداد صفحات	تعداد سوالات	تعداد واحد	رشته تحصیلی	نام مدرس	نام درس	این قسمت توسط مدرس تکمیل گردد.
۴۰ دقیقه	۱	۹		الکترونیک	سید علی اصغر هاشمی	طراحی منابع تغذیه	
اطلاعات خواسته شده، دقیقاً کامل شود.		<input type="checkbox"/> ندارد <input type="checkbox"/> دارد		آزمون تستی نمره منفی: دارد <input type="checkbox"/> ندارد <input type="checkbox"/>			
فهم سوالات امتحانی، قسمتی از امتحان است؛ پس لطفاً سوال نفرمائید.							

ردیف	نمره میان ترم	نمره عملی	نمره تئوری	نمره پایانی	امضاء استاد	
					نام	تاریخ
	۲		۱۸	۲۰		

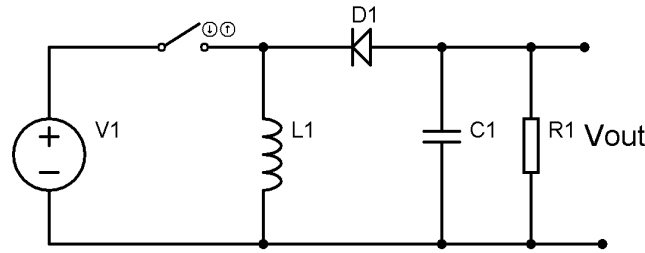
۱ چرا منابع خطی نمی توانند راندمان بالایی داشته باشند.

۲ با قطع شدن مسیر فیدبک در منابع خطی و سوئیچینگ چه اتفاقی رخ می دهید.

۳ جریان یورشی چیست، روش های غبله برای این جریان را شرح داده و یک مورد را توضیح دهید.

۴ یک نمونه فیلتر EMI/RFI ورودی جهت حذف نویز مشترک و تقاضی طرح نموده و و مقادیر نوعی آن را مشخص کنید.

۵ روش کار مبدل فلای بک (باک-بوست) زیر را توضیح داده و نیز قطبیت ولتاژ خروجی را مشخص نمایید.



۶ در مبدل فوروارد ایزوله زیر شکل موج های V_{DS} , I_p , I_d , I_L را رسم کنمووده و بیان کنید هدف از استفاده سیم پیچ دوم P_2 و دیود D_1 چیست.

