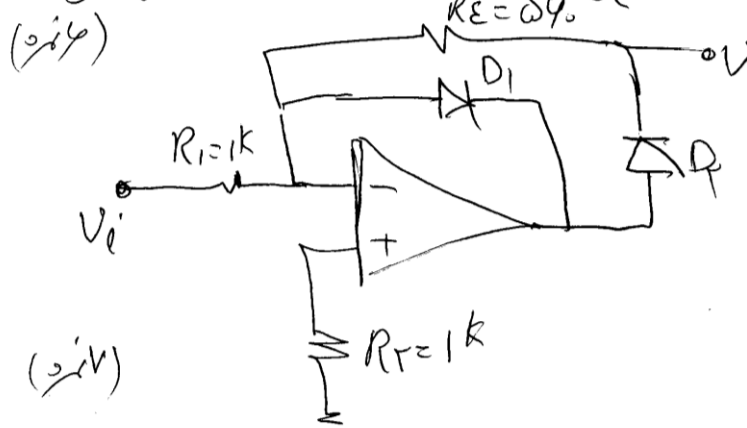


نام مدرس	رشته تحصیلی	نام درس	تعداد واحد	تعداد سوالات	تعداد صفحات	مدت امتحان
خسرو جلالی		آزمودار مجتمع				
استفاده از: مجاز است. <input type="checkbox"/> آزمون تستی نمره منفی: دارد <input type="checkbox"/> ندارد <input type="checkbox"/>						
فهم سوالات امتحانی، قسمتی از امتحان است؛ پس لطفاً سوال نفرمائید.						
اطلاعات خواسته شده، دقیقاً کامل شود.						

این قسمت توسط مدرس تکمیل گردد.

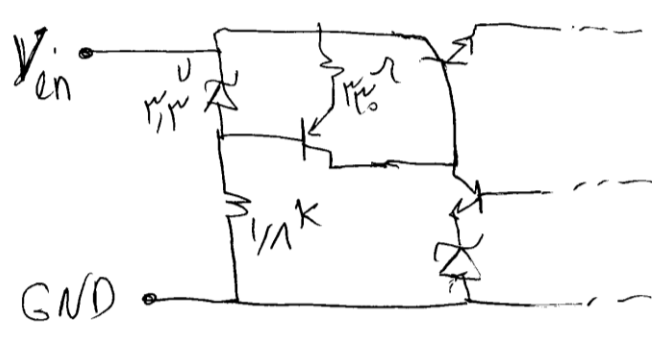
ردیف	نمره میان ترم	نمره عملی	نمره تئوری	نمره پایانی	امضاء استاد

۱- یک مدار یکپوشش‌کننده را رسم کنید و افزایش آن را توضیح دهید.



۲- مدار مقابل را رسم کنید و عملکرد آن را توضیح دهید.

$$\frac{V_o}{V_i} = ?$$



۳- مدار مقابل یک رگولاتور ولتاژ است. با استفاده از تغییرات که در اوایل است اندازه گیری ولتاژهای آن را توضیح دهید.

موفق باشید
 مهر ۱۴۰۰