



هوالمعلیم

دانشکده فنی و حرفه‌ای محمودآباد

سوالات امتحان تک‌درس - مهر ۱۴۰۰

تاریخ امتحان:

شماره صندلی:

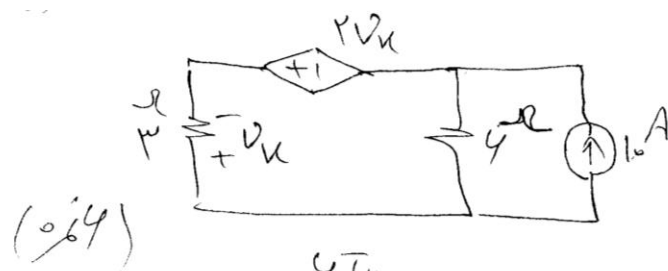
شماره دانشجویی:

نام و نام خانوادگی:

نام مدرس	رشته تحصیلی	نام درس	تعداد واحد	تعداد سئوالات	تعداد صفحات	مدت امتحان
خسرو جلالی		مدارهای الکتریکی				
استفاده از: مجاز است. <input type="checkbox"/> آزمون تستی نمره منفی: دارد <input type="checkbox"/> ندارد <input type="checkbox"/>						
فهم سوالات امتحانی، قسمتی از امتحان است؛ پس لطفاً سوال نفرمائید.						
اطلاعات خواسته شده، دقیقاً کامل شود.						

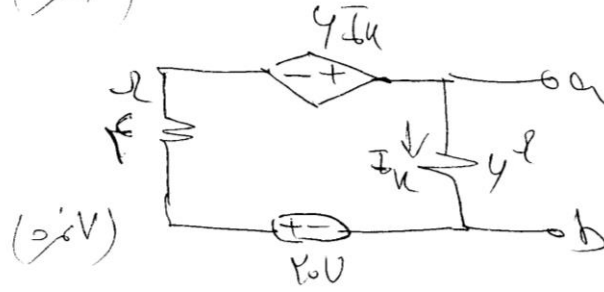
این قسمت توسط مدرس تکمیل گردد.

ردیف	نمره میان ترم	نمره عملی	نمره تئوری	نمره پایانی	امضاء استاد	شماره



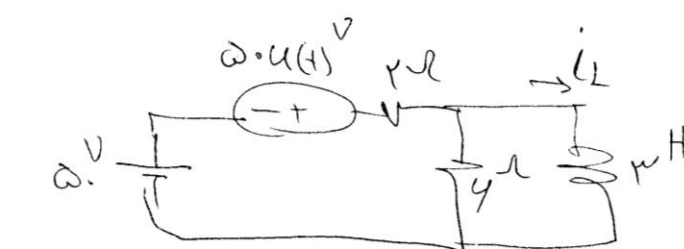
(۵/۶)

۱- توان مصرفی منبع ولتاژ را در مدار شکل مقابل پیدا کنید ؟



(۷/۵)

۲- در شکل مقابل R_{th} را پیدا کنید



(۷/۵)

۳- جریان سلف را برای $t = 50 \mu s$ زمان هابیتس آورید

موفق باشید
ص: ۲۰/۱۰/۰۵