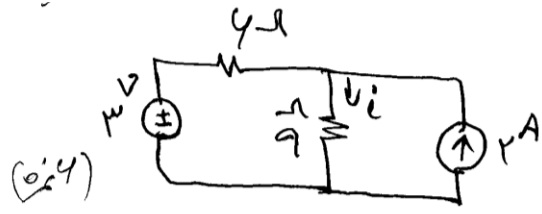


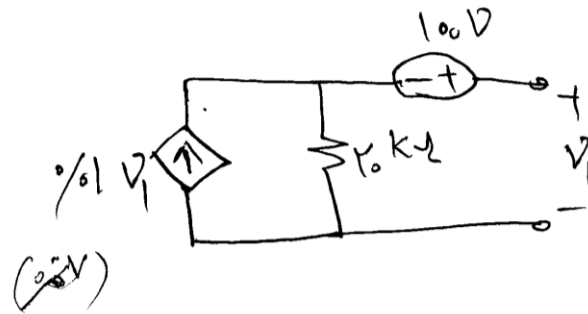
|  |             |                        |  |              |             |            |
|--|-------------|------------------------|--|--------------|-------------|------------|
| نام مدرس   | رشته تحصیلی | نام درس                | تعداد واحد   | تعداد سوالات | تعداد صفحات | مدت امتحان |
| خسرو جلالی   |             | تحلیل مدار الکتریکی dc |  |              |             |            |
| استفاده از: ..... مجاز است.                                      |             |                        | آزمون تستی نمره منفی: دارد <input type="checkbox"/> ندارد <input type="checkbox"/> |              |             |            |
| اطلاعات خواسته شده، دقیقاً کامل شود.                             |             |                        |  |              |             |            |
| فهم سوالات امتحانی، قسمتی از امتحان است؛ پس لطفاً سوال نفرمائید. |             |                        |  |              |             |            |

این قسمت توسط مدرس تکمیل گردد.

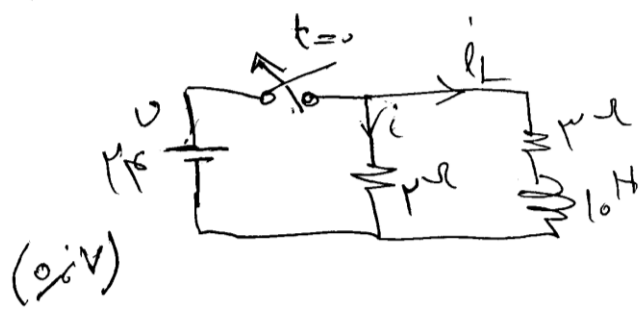
| ردیف | نمره میان ترم | نمره عملی | نمره تئوری | نمره پایانی | امضاء استاد | تاریخ |
|------|---------------|-----------|------------|-------------|-------------|-------|
|      |               |           |            |             |             |       |



۱- در مدار مقابل جریان  $i_i$  را برابریستگاه کنید.  
(به روش جیبی پاسخ دهید)



۲- معادل تونن شبکه زیر را برابریستگاه کنید و رسم کنید.



۳- در مدار مقابل  
 $i_L(t=1.5s) = ?$

امتحان با پاسید  
مع ۲۰ دقیقه